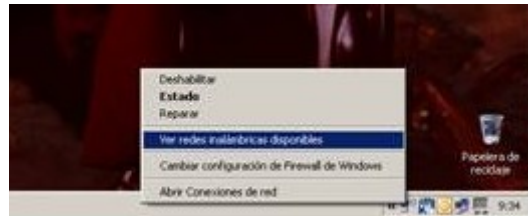


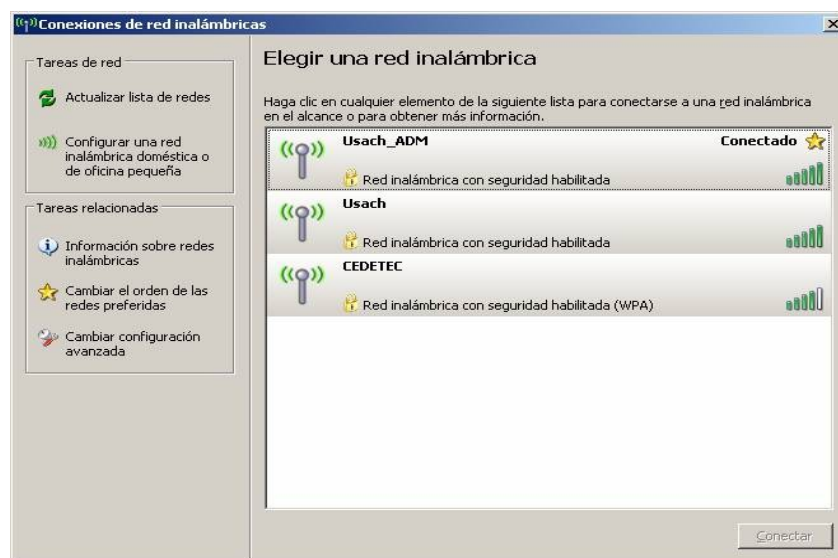
PROCEDIMIENTO PARA INGRESAR A LA RED WIFI DE LA USACH

BAJO WINDOWS

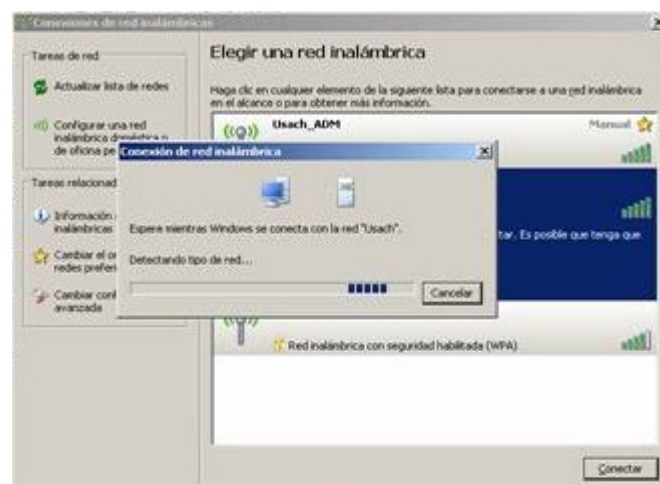
En la barra de tareas presionar botón derecho sobre el icono de “red inalámbrica”, y seleccionar del menú emergente la opción “*ver redes inalámbricas disponibles*”.



En pantalla se mostrará una ventana con todas las redes inalámbricas disponibles, debiéndose seleccionar la red “USACH”.



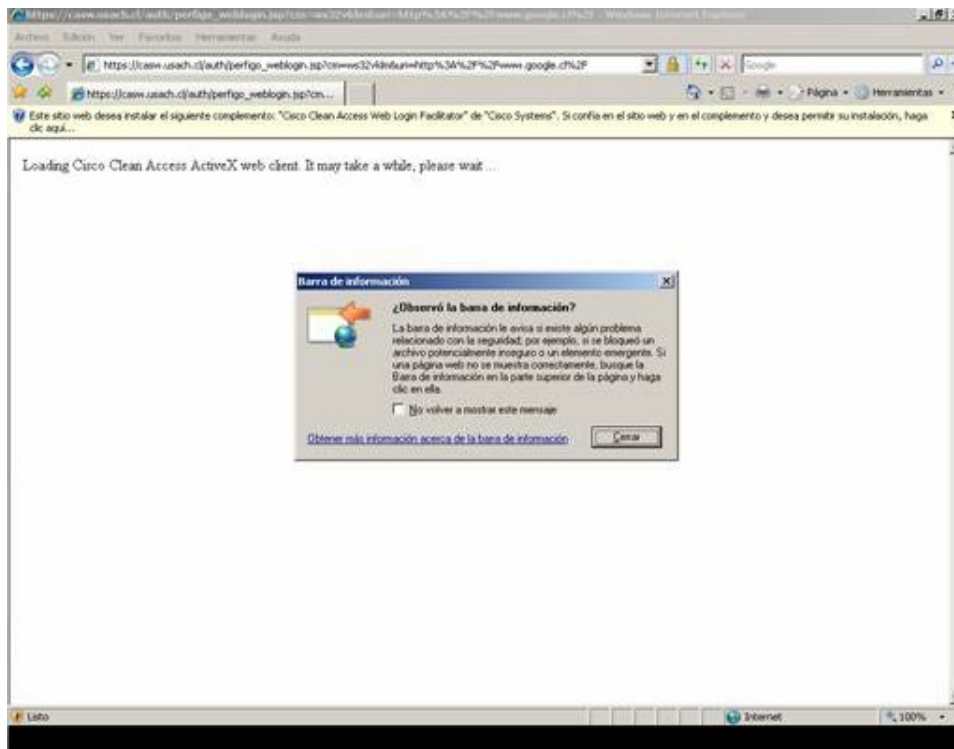
Al seleccionar la red USACH, se iniciará el proceso de conexión, desplegándose una ventana con el estado de avance de este proceso.



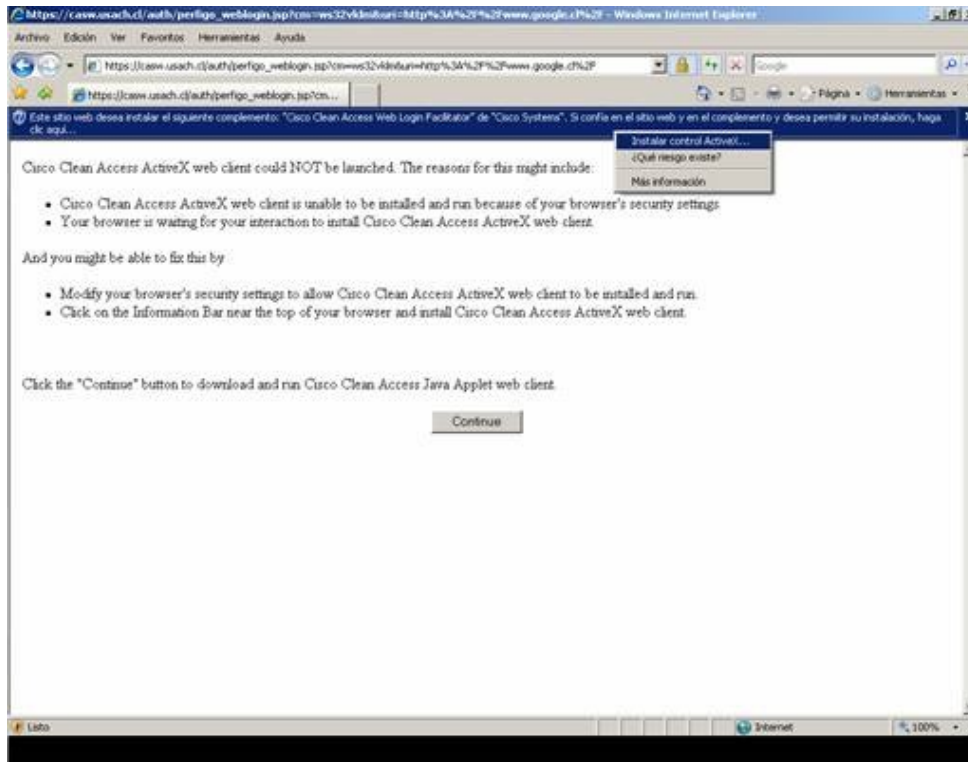
Una vez establecida la conexión a la red USACH, se desplegará una ventana donde se le solicitará ingresar la clave de acceso a la red, en este caso ingrese USACH y confirme ingresando USACH nuevamente, luego presione el botón **“Conectar”**.



Una vez conectado a la red, ya estará en condiciones de conectarse a Internet. Si se conecta mediante la aplicación Microsoft Internet Explorer, al cargar el programa **“Cisco Clean Access”**, es probable que en la parte superior de la aplicación Internet Explorer, se muestre una leyenda con fondo amarillo, donde se señale que se desea instalar el complemento **“Cisco Clean Access Web Login Facilitator”**.



Para continuar deberá hacer clic sobre la línea amarilla, y seleccionar del menú emergente la opción “**Instalar Control ActiveX**”.



A continuación se desplegará una ventana donde se consultará si “¿Desea instalar este software?”, presione el botón “**Instalar**”



Una vez instalado el complemento “Cisco Clean Access Web Login Facilitator”, automáticamente se cargara la página que permite el acceso a la red de la USACH, en ésta página deberá ingresar el usuario y password que le asignaron.

Acceso Red de Datos Universidad de Santiago de Chile - Windows Internet Explorer

Acceso Red de Datos Universidad de Santiago de Chile

Username

Password

Ingrese usuario y contraseña para acceder a la red de de datos de la Universidad de Santiago de Chile.

Username: corresponde a la cuenta de correo usach, “ sin incluir @usach.cl”

Password: corresponde a su clave actual del correo usach.

RED CORPORATIVA USACH

PARA SOLICITAR SOPORTE TECNICO LLAMAR AL ANEXO 80225

Powered by [Cisco Clean Access](#)

Internet 100%

BAJO LINUX

Seleccione la red inalámbrica USACH y ejecute el explorador de Internet de su preferencia, esto provocara que se cargue la página que permite el acceso a la red de la USACH, donde deberá ingresar el usuario y password que le asignaron.

La página de autenticación, es similar a la siguiente:



Acceso Red de Datos Universidad de Santiago de Chile - Windows Internet Explorer

Acceso Red de Datos Universidad de Santiago de Chile

Username

Password

Ingrese usuario y contraseña para acceder a la red de de datos de la Universidad de Santiago de Chile.

Username: corresponde a la cuenta de correo usach, " sin incluir @usach.cl"

Password: corresponde a su clave actual del correo usach.

RED CORPORATIVA USACH

PARA SOLICITAR SOPORTE TECNICO LLAMAR AL ANEXO 80225

Powered by [Cisco Clean Access](#)

Internet 100%

**ATENTAMENTE,
SEGIC-USACH LTDA.**